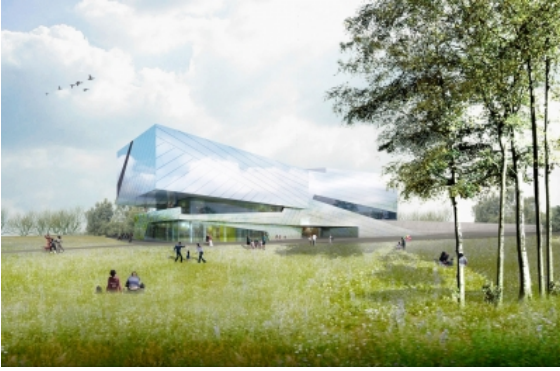


Schöninger Speere



SCHÖNINGER S P E E R E

ART Neubau Forschungs- und Erlebniszentrum
BAUHERR Stadt Schöningen
ZUSAMMENARBEIT pbr AG, Generalplaner und
Topotek1, Landschaftsarchitektur
ORT Schöningen, Deutschland
JAHR 2013

Am Rande der Stadt Schöningen und des Braunkohlentagebau Schöningen befindet sich die Fundstelle der Weltsensation aus der Steinzeit: die Schöninger Speere – die ältesten Jagdwaffen der Menschheit. Von weither sichtbar ragt an dieser Stelle das neue, zeichenhafte Forschungs- und Erlebniszentrum „Schöninger Speere“ empor.