



© Paco Carrascosa

## EICHSTRASSE

ART **Umnutzung und Erweiterung**  
ehemaliges Bürogebäude  
BAUHERR **UBS Fund Management**  
(Switzerland) AG  
ORT **Zürich, Schweiz**  
JAHR **2005**

Das Gewerbehaus an der Eichstrasse wurde in den Fünfzigerjahren erstellt und damals als »guter Bau der Stadt Zürich« ausgezeichnet. Das Umnutzungsprojekt des Gebäudes im prosperierenden Süden Zürichs zu einem multifunktionalen Komplex mit Wohn-, Büro- und Gewerbenutzung verkörpert das Bedürfnis nach neuen urbanen Lebensräumen.



© Paco Carrascosa

## SCHÖNBÜHL SHOPPING CENTER

ART **Umbau und Neugestaltung**  
BAUHERR **Schönbühl Immobilien AG**  
ORT **Luzern, Schweiz**  
JAHR **2006**

Nahe der Altstadt Luzerns liegt das Shopping-Center Schönbühl des Architekten Alfred Roth. Das erste Shoppingcenter der Schweiz, direkt verbunden mit dem angebauten Wohnhochhaus von Alvar Aalto, wurde 1967 als städtebaulich wegweisendes Projekt fertiggestellt. Im heutigen Kontext der grossen Shoppingmalls mit überregionaler Anziehung ist Schönbühl ein gut integriertes Quartierzentrum geworden.



© Holzer Kobler Architekturen

## RESORT HOTEL ANDERMATT

ART **Neubau**  
ZUSAMMENARBEIT **Roland Gay und**  
**Jean-Lucien Gay architects**  
BAUHERR **Andermatt Swiss Alps AG**  
ORT **Andermatt, Schweiz**  
JAHR **2013, in Planung**

In Andermatt wird auf einer Fläche von beinahe 150 Hektar die Feriendestination Andermatt Swiss Alps entstehen. Hotels und Wohnungen, ein Achtzehn-Loch-Golfplatz und ein Sportcenter sollen bis zu dreitausend Personen Unterkunft und Erholung bieten. Ziel ist, in diesem Hochtal auf 1444 Metern über Meer einen nachhaltigen und hochwertigen Tourismus zu fördern.



© Holzer Kobler Architekturen

## PULS THUN REX THUN

ART **Neubau und Umnutzung** ehemaliges  
Industrieareal  
BAUHERR **Credit Suisse Real Estate Asset**  
Management  
ORT **Thun, Schweiz**  
JAHR **2013**

Auf dem ehemaligen Gewerbe- und Industrieareal der Firma Emmi und des Kinos Rex im Herzen von Thun entsteht eine neue Stadt in der Stadt, die Wohnen, Arbeiten, Freizeit und Einkaufen miteinander vereint. Das Areal befindet sich in unmittelbarer Nähe zu Altstadt und Aare und verfügt über eine optimale Anbindung an die öffentliche und private Erschliessung.



© Jan Bitter

## CATTANEO

ART **Neubau und Umnutzung** ehemaliges  
Industrieareal  
BAUHERR **Reppisch-Werke AG**  
ORT **Dietikon (Zürich), Schweiz**  
JAHR **2008**

Auf dem Areal der ehemaligen Salamifabrik Cattaneo in Dietikon bei Zürich wurde ein urbanes Wohn- und Geschäftsumfeld geschaffen, das den Industrie-Charakter aufgreift und der Stadt Dietikon ein modernes und weltoffenes Antlitz verleiht. Die unterschiedlichen Bauten des ehemaligen Dorfkerns und Industrieareals wurden teilweise erneuert und in das Gesamtbild aufgenommen.



© Jan Bitter

## WESTSIDE

ART **Architektonische Gesamtleitung**  
BAUHERR **Neue Brünnen AG**  
ORT **Bern Brünnen, CH**  
JAHR **2008**

Der Architekt Daniel Libeskind gewann im Jahr 2000 den Architekturwettbewerb für das Freizeit- und Einkaufszentrum in Bern-Brünnen. Barbara Holzer zeichnete sich für die architektonische Gesamtleitung bis zur Eröffnung 2008 verantwortlich.



© Beat Widmer

## ARTEPLAGE YVERDON-LES-BAINS

ART Gesamtplanung Yverdon-les-Bains  
ZUSAMMENTARBEIT Ein Projekt der  
Arbeitsgemeinschaft „extasia“  
BAUHERR Verein Expo.02  
ORT Yverdon-les-Bains, Schweiz  
JAHR 2002

Die sechste Schweizerische Landesausstellung Expo.02 fand an fünf Standorten an drei Seen in einer zweisprachigen Region statt. Auf den fünf Arteplages Murten, Biel, Yverdon-les-Bains, Neuchâtel und der mobilen Arteplage Jura wurden in unterschiedlichen thematischen und universellen Themenkomplexen die aktuelle Schweiz in einer Standortbestimmung künstlerisch interpretiert.



© Jan Bitter

## ARCHE NEBERA

ART Besucherzentrum und Aussichtsturm  
BAUHERR Kreisverwaltung Burgenlandkreis  
Sachsen-Anhalt  
ORT Wangen, Sachsen-Anhalt, Deutschland  
JAHR 2007

Im Jahr 1999 stiessen Raubgräber auf ein aussergewöhnliches archäologisches Fundstück: eine 3600 Jahre alte, mit Goldauflagen bestückte, Himmelsscheibe aus Bronze.

Sie stellt komplexe Gestirnskonstellationen dar, auch das Symbol der Sonnenbarke, die für die allnächtliche Überfahrt der Sonne von West nach Ost steht.

Es wurde ein Architekturwettbewerb für ein Besucherzentrum ausgeschrieben, das die Bedeutung des Stückes hervorheben und als Wahrzeichen der Region dienen sollte.

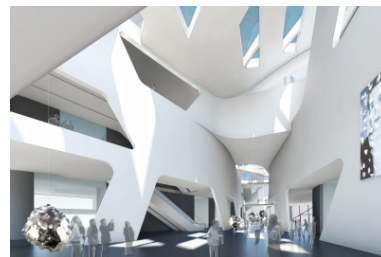


© Holzer Kobler Architekturen

## DRENTS MUSEUM ASSEN

ART Wettbewerb, Museumsumbau und  
Erweiterung  
ORT Assen, Niederlande  
JAHR 2007

Das Drents Museum ist ein historischer Bau im Herzen der denkmalgeschützten Assener Altstadt. In Zusammenarbeit mit Drexler Guinand Jauslin Architekten wurde, statt der bereits vorgeschlagenen dezentralen Erweiterung im Nachbarpark, eine Umstrukturierung und Verdichtung des bestehenden Museums am historischen Standort konzipiert.



© Holzer Kobler Architekturen

## MUSEUM FÜR GEGENWARTSKUNST BRESLAU

ART Internationaler  
Realisierungswettbewerb  
ZUSAMMENARBEIT Jean-Lucien Gay  
ORT Breslau, Polen  
JAHR 2008

Im Zentrum von Breslau, am Knotenpunkt zwischen Stadt und Park, soll das neue Museum für Gegenwartskunst entstehen. Der Museumsbau wird die beiden Haupteingänge über ein Atrium verbinden und so als öffentlicher, urbaner Weg zwischen der Altstadt und dem Park bei der Breslauer Museumsmeile dienen.



© luxigon.com

## SUURSTOFFI

ART Arealüberbauung  
BAUHERR MZ-Immobilien AG  
ORT Risch Rotkreuz, Schweiz  
JAHR 2013

In zwei alten Fabrikhallen an zentraler Lage direkt neben dem Bahnhof, wurde einst reiner Sauerstoff produziert. Die Überbauung *Suurstoffi* reagiert auf die Entwicklung von Risch-Rotkreuz zu einer Stadt und schafft Wohnraum für mehrere hundert Menschen sowie zwei- bis dreitausend Arbeitsplätze.



© Holzer Kobler Architekturen

## TSSCHECHISCHE NATIONAL- BIBLIOTHEK

ART Internationaler  
Realisierungswettbewerb  
ZUSAMMENARBEIT Jean-Lucien Gay  
ORT Prag, Tschechische Republik  
JAHR 2007

Der zukünftige Standort der Nationalbibliothek befindet sich auf einem kleinen Hügel gegenüber der Altstadt in der Nähe des Letná – Parkes und grenzt an die belebte Milady Horákové – Strasse. Der Wettbewerbsentwurf greift das Spannungsfeld zwischen dem Grün der Parks und der abwechslungsreichen urbanen Szenerie auf und schafft durch die Anordnung und Form des Gebäudes eine Verbindung der beiden Bereiche.



## EBISQUARE

ART Mall-Creation  
BAUHERR Ebisquare AG  
AUFTRAG Wettbewerb, Bauprojekt  
ORT Ebikon, Luzern, Schweiz  
JAHR 2002

Als Antithese zur amerikanischen Shopping Mall der 50er-Jahre, der die Sehnsucht nach der mittelalterlichen europäischen Stadt als Vorbild für den neuen «öffentlichen» Raum diente, thematisiert unsere Mall die schwindende Landschaft. Anstelle von engen Gassen wählen wir für die Inszenierung grosszügige Landschaftsräume, reduziert auf die drei typischen landschaftsformenden Elemente der Schweiz: See, Berg und Wiese.



© Holzer Kobler Architekturen

## SCHÖNINGER S P E E R E

ART Neubau Forschungs- und  
Erlebniszentrum  
BAUHERR Stadt Schöningen  
ZUSAMMENARBEIT pbr AG, Generalplaner  
und Topotek1, Landschaftsarchitektur  
ORT Schöningen, Deutschland  
JAHR 2013

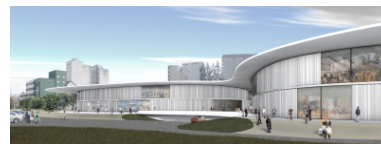
Am Rande der Stadt Schöningen und des Braunkohlentagebau Schöningen befindet sich die Fundstelle der Weltsensation aus der Steinzeit: die Schöninger Speere – die ältesten Jagdwaffen der Menschheit. Von weither sichtbar ragt an dieser Stelle das neue, zeichenhafte Forschungs- und Erlebniszentrum „Schöninger Speere“ empor.



© Holzer Kobler Architekturen

## TRANSITLAGER

ART Umnutzung  
AUFTRAGSART Studienwettbewerb  
BAUHERR Nüesch Development AG  
ORT Münchenstein, Schweiz  
JAHR 2011



© Holzer Kobler Architekturen

## EDELREICH FASHION OUTLET

ART Neubau Shopping Center  
BAUHERR JTM Rütene AG  
ORT Wigoltingen, Schweiz  
JAHR 2016  
&NBSP;

Die drei Gebäudeteile des Edelreich Fashion Outlet bilden in der weiten Landschaft eine harmonische Komposition. Die Baukörper scheinen sich fast zu berühren, wodurch zugleich Nähe wie auch Durchlässigkeit zwischen den Gebäuden entsteht.



© Holzer Kobler Architekturen

## WASSERSCHLOSS

ART Wohnüberbauung  
AUFTRAGSART Direktauftrag  
BAUHERR Rudolf von Schumacher  
ORT Vogelsang, Gemeinde Gebenstorf,  
Schweiz  
JAHR 2012

Das viergeschossige Wohnhaus Wasserschloss in der Gemeinde Vogelsang liegt längs zum Flussufer. Alle Wohnungen bieten einen einmaligen Blick aufs Wasser und auf das gegenüberliegende Naturschutzgebiet. Alle Durchsteckwohnungen sind mit grosszügigen Balkonen, Terrassen und Vorgärten ausgestattet. Die metallverkleidete Fassade auf der Zugangsseite nimmt Bezug zum ehemaligen Industriegelände.

[mehr](#)



## INSIDE

ART Einkaufs- und Dienstleistungszentrum  
BAUHERR Odinga AG  
ZUSAMMENARBEIT Topotek1,  
Landschaftsarchitektur  
ORT Volketswil ZH, Schweiz  
JAHR 2014

Das Einkaufs- und Dienstleistungszentrum INSIDE reiht sich als neuer Anziehungspunkt in das Gewerbequartier von Volketswil ein. Der fünfgeschossige, elegant geschwungene Baukörper greift in seiner Gestalt das Thema Mode auf und formt einen städtebaulichen Akzent mit überregionaler Strahlkraft.



©Holzer Kobler Architekturen

## MAGNOLIA

ART Projektstudie  
BAUHERR Implenia Development AG  
ORT Schwerzenbach, Schweiz  
JAHR 2009/2010

Ein bunter Strauss aus Gebäuden verteilt sich über das Grundstück. In Analogie zu einer Blumenwiese wird das Baufeld durch eine freie Komposition von Bauten mit farbigen Akzenten geprägt.

## JOSSINGFORD



©Paco Carrascosa

## RWD HOCHHAUS

ART Umbau und Sanierung  
BAUHERR Reppisch Werke AG  
ORT Dietikon, Zürich, CH  
JAHR 2007

Wie ein Ausrufezeichen steht das RWD-Hochhaus westlich des Dietikoner Stadtzentrums und ist schon von weitem zu sehen. 1962 wurde das Gebäude als Teil einer Städtebauvision der Moderne errichtet und galt bereits damals durch seine Höhe und Gestalt als ein Landmark für Dietikon und die Umgebung. Nach gut 40 Jahren haben wir das Hochhaus saniert.

## INTEGRAAREAL WIL

ART Urban Planning  
AUFTRAGSART Studienauftrag / Workshop  
mit Schwerpunkt Städtebau  
BAUHERR Integra Immobilien  
ORT Wil, Schweiz  
JAHR 2011  
&NBSP; &NBSP;